

АНАЛИЗ РЕЗУЛЬТАТОВ краевой диагностической работы по русскому языку

Класс 7

Дата проведения 23.01.2019

Краевую диагностическую работу (далее – КДР) по русскому языку выполняли 749 (88%) учащихся 7-х классов всех общеобразовательных организаций муниципального образования Кореновский район, кроме МОБУ ООШ № 10 (отсутствие данного класса).

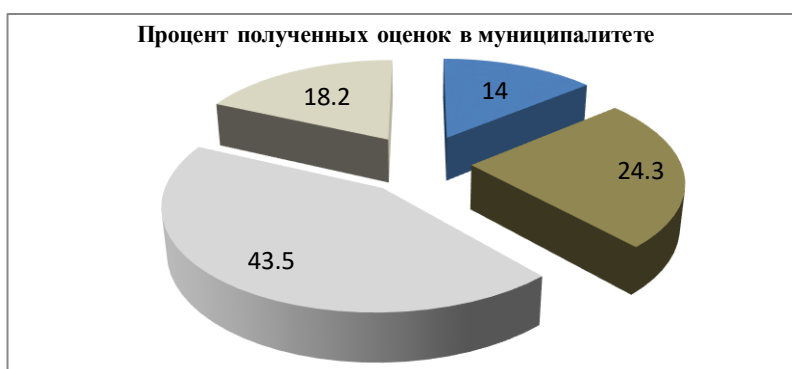
Цели проведения работы:

- определение у учащихся 7-х классов уровня знаний по русскому языку;
- основываясь на анализе результатов, определить пробелы в подготовке учащихся на данном этапе и помочь учителям скорректировать обучение, спланировать обобщающее повторение таким образом, чтобы устранить эти пробелы.

Все задания были составлены с учетом типичных ошибок и трудностей, возникающих перед учащимися на данной этапе обучения в основной школе.

Написали работу на:

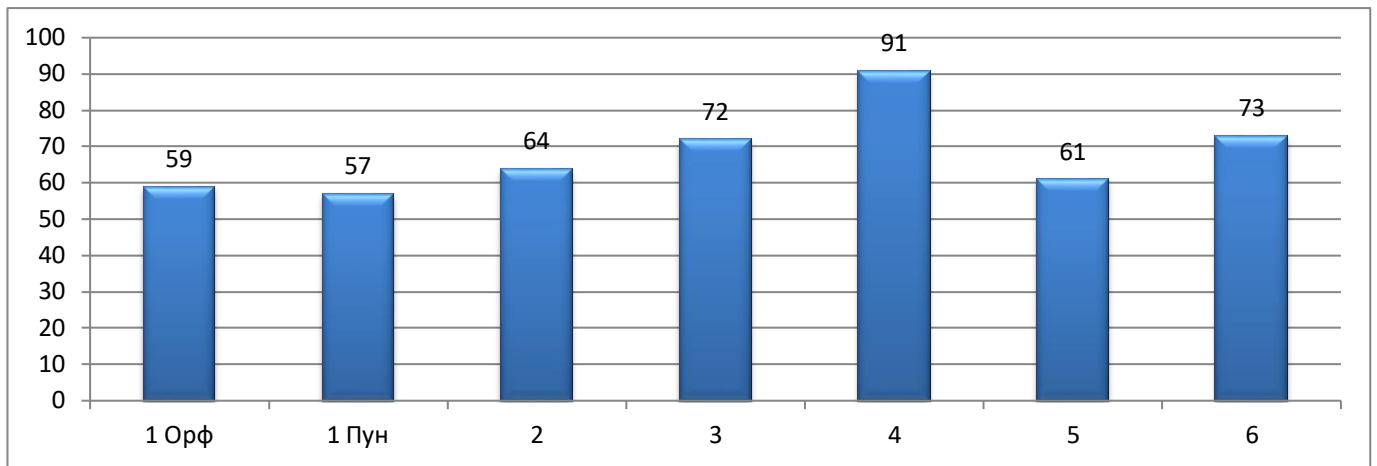
«5» - 105 учащихся (14%);
«4» - 182 учащихся (24,3%);
«3» - 326 учащихся (43,5%);
«2» - 136 учащихся (18,2%).



Средний процент обученности составил 81,8%, качества знаний 38,3%, средний балл 4,7 при максимальном балле 7, что составляет 67% выполнения.

№	Проверяемый элемент содержания	Код контролируемого элемента знаний	Код проверяемого умения	Уровень сложности	Макс балл	Средний балл
1	Орфографические нормы и Пунктуационные нормы	6.17; 7.19	3.8	Б	2	1,1
2	Правописание корней	6.5	1.1	Б	1	0,6
3	Основные способы словообразования	3.3	1.4	Б	1	0,7
4	Правописание приставок	6.6	1.1	Б	1	0,9
5	Морфология. Наречие	4.2	1.1; 1.4	Б	1	0,6
6	Причастный и деепричастный обороты	7.19	1.1	Б	1	0,7

Средний процент выполнения заданий по муниципалитету представлен на диаграмме 1.



Из диаграммы видно, что проверяемые элементы содержания усвоены учащимися, в основном, на хорошем и приемлемом уровне.

С первым заданием, проверявшим уровень орфографической и пунктуационной грамотности, справились в среднем 56% семиклассников. Уровень выполнения оказался недостаточно высок. Необходимо обратить внимание на слабых учащихся и продолжить их подготовку.

С заданием 4 справились 91% учащихся, показав высокий уровень усвоения материала. Важно обратить внимание на причины и условия, обеспечившие такой высокий результат.

Высоких результатов качества знаний учащихся не смогли показать ни в одной школе. Только в СОШ №18 качество знаний составило 54,6%

Высокий процент неудовлетворительных результатов (более 30%) в СОШ № 9, 24, 34, 41.

Сводная таблица данных КДР по русскому языку учащихся 7-х классов приведена в приложении.

Рекомендации:

Учителям:

- ✓ провести детальный разбор результатов КДР с целью организации системной работы по минимизации вышеупомянутых зон трудностей учеников;
- ✓ работу по русскому языку в 7-м классе целенаправленно проводить на основе связных текстов;
- ✓ совершенствовать навыки практической грамотности выполнением упражнений по деформированным текстам, орфографическому и пунктуационному анализу текста;
- ✓ практиковать регулярное повторение орфограмм, изученных в предыдущих классах;
- ✓ осуществлять текущий контроль знаний в форме комплексного анализа текста, в который обязательно включать задания на проверку морфологических навыков.

Сводная таблица данных КДР по русскому языку 23.01.19

№	№ школы	Кол-во писавших	Кол-во «5»	Кол-во «4»	Кол-во «3»	Кол-во «2»	% «5»	% «4»	% «3»	% «2»
1	СОШ № 1	79	17	19	36	7	21,5	21,4	45,6	8,9
2	СОШ № 2	24	3	7	9	5	12,5	29,2	37,5	20,8
3	СОШ № 3	45	4	8	26	7	8,9	17,8	57,8	15,6
4	СОШ № 4	25	1	3	15	6	4	12	60	24
5	СОШ № 5	64	10	19	28	7	15,6	29,7	43,8	10,9
6	СОШ № 6	37	4	6	18	9	10,8	16,2	48,6	24,3
7	СОШ № 7	40	7	11	16	6	17,5	27,5	40	15
8	СОШ № 8	10	1	4	3	2	10	40	30	20
9	СОШ № 9	12	0	4	4	4	0	33,3	33,3	33,3
10	СОШ № 14	17	2	6	6	3	11,8	35,3	35,3	17,6
11	СОШ № 15	25	5	4	11	5	20	16	44	20
12	СОШ № 17	84	18	22	30	14	21,4	26,2	35,7	16,7
13	СОШ № 18	33	6	12	10	5	18,2	36,4	30,3	15,2
14	СОШ № 19	60	7	12	27	14	11,7	20	45	23,3
15	СОШ № 20	72	8	17	29	18	11,1	23,6	40,3	25
16	ООШ № 24	12	0	3	5	4	0	25	41,7	33,3
17	СОШ № 25	70	5	21	37	7	7,1	30	52,9	10
18	ООШ № 27	5	1	1	2	1	20	20	40	20
19	СОШ № 34	8	1	1	2	4	12,5	12,5	25	50
20	СОШ № 39	6	1	1	4	0	16,7	16,7	66,7	0
21	СОШ № 41	21	4	1	8	8	19	4,8	38,1	38,1
По муниципалитету		749	105	182	326	136	14	24,3	43,5	18,2

Качество в %, % неудовлетворительных оценок

